



# playtrue

## DESARROLLO DEL PROGRAMA DE MONITOREO DEL CÓDIGO

Emiliano Simonelli – Gerente Senior, Cumplimiento del Código y Asuntos  
Legales



# MISIÓN DE WADA

**Promover, coordinar y monitorear globamente la lucha  
contra el dopaje en el deporte, en todas sus formas.**



# EVOLUCIÓN DEL CODIGO MUNDIAL ANTIDOPAJE



# AVANZANDO EN EL CÓDIGO MUNDIAL ANTIDOPAJE



## WORLD ANTI-DOPING CODE



2009



# ARTÍCULO 23.5 del Código 2015

## CUMPLIMIENTO DEL MONITOREO CON EL CÓDIGO

- El Cumplimiento del Código debe ser monitoreado por WADA
- Cada *Signatorio* debe informar a WADA sobre su cumplimiento
- WADA considerará las explicaciones por el no cumplimiento
- WADA podrá, bajo circunstancias excepcionales, recomendar excepciones a los signatarios por el no cumplimiento



# CONSECUENCIAS DEL NO CUMPLIMIENTO

- Mencionadas en el Código
- Decididas por los signatarios relevantes (COI, CPI, FI, OGE)

# DIFERENTES PASOS DEL PROCESO DE CUMPLIMIENTO

- Aceptación
- Incorporar normas en líneas con el Código
- Implementar el programa en las siguientes áreas:
  - Educación
  - AUT
  - Manejo de Resultados
  - Controles dentro y fuera de competencia

## PASO 3 DE PROCESO DE CUMPLIMIENTO: IMPLEMENTACION DE UN PROGRAMA ANTIDOPAJE BASADO EN LAS REGLAS (1 de 2)

- Controles (en competencia y fuera de competencia)
- Autorizaciones de Uso Terapéutico
- Manejo de Resultados
- Educación



## PASO 3 DEL PROCESO DE CUMPLIMIENTO:

### IMPLEMENTACION DE UN PROGRAMA ANTIDOPAJE BASADO EN LAS NORMAS (2 de 2)

**WADA evalúa el programa basándose en diferentes elementos:**

- Estadísticas en al actividad testeada
- Información obtenida a través de ADAMS
- Informes/documentos por parte de los signatarios
- Interacción con los diferentes Departamentos dentro de WADA
- Obtención de información a través de diferentes fuentes
- Autoevaluación



# EL NUEVO PROGRAMA DE MONITOREO DE CUMPLIMIENTO

(1 de 4)

- Proceso objetivo
- Expertos independientes
- Acercamiento coordinado hacia los signatarios
- Acreditación ISO



## EL NUEVO PROGRAMA DE MONITOREO DE CUMPLIMIENTO

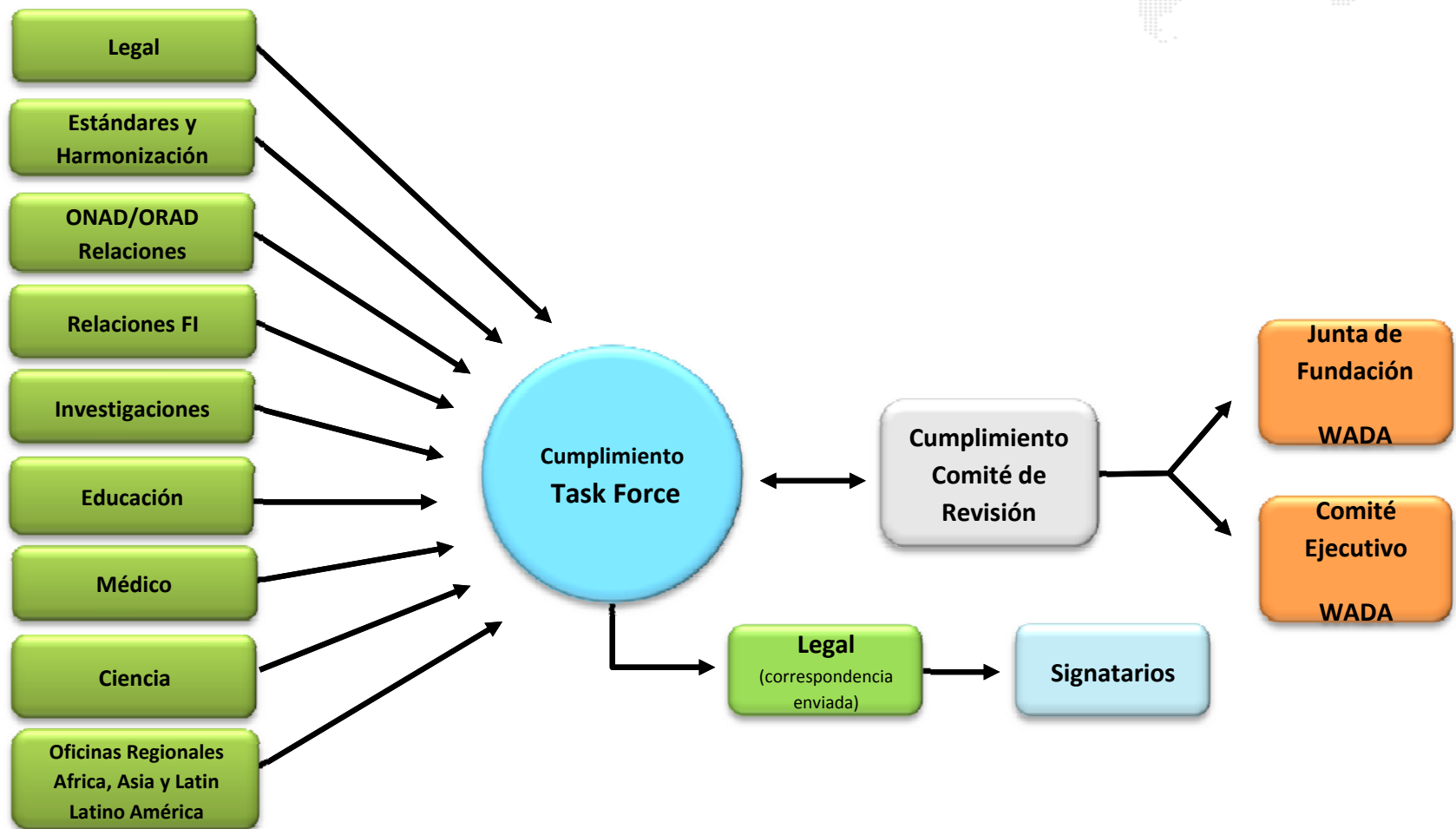
(2 de 4)

- Mayor enfoque en la calidad
- Diálogo con los signatarios
- Asistencia/guía periódica
- Posibilidad para los signatarios de tomar medidas correctivas
- Utilidad para los signatarios en identificar áreas a ser más desarrolladas



# EL NUEVO PROGRAMA DE MONITOREO DE CUMPLIMIENTO

(3 de 4)



# EL NUEVO PROGRAMA DE MONITOREO DE CUMPLIMIENTO

(4 de 4)

## Plazo:

- Comenzando en 2015
- Monitoreo de Acercamiento Continuo



# ASISTENCIA ACTIVA A LOS PAÍSES

A stylized world map graphic composed of small dots, rendered in a light green color, positioned in the upper right background of the slide.

- Oficinas de WADA
- Oficinas Regionales de WADA
- Oficinas Regionales Antidopaje
- iNADO (cuando sea aplicable)

# WADA ASISTENCIA A LOS PAÍSES

- Modelo de Normas
- Guías
- Asistencia periódica por parte de WADA Casa Central y Oficinas Regionales (teléfonos, correos electrónicos)
- Asistencia individualizada para cuestiones/temas específicos
- Reuniones de ORAD y otras reuniones
- Proyectos de Cooperación con otras ONADs con la colaboración de WADA
- Traducciones hechas por España/Uruguay



A decorative header at the top of the slide. It features a solid green horizontal bar on the left side. To the right of this bar, a world map is rendered in a light gray, dotted or pixelated style. The map is partially overlaid by the green bar.

Gracias!

[emiliano.simonelli@wada-ama.org](mailto:emiliano.simonelli@wada-ama.org)

